

สำนักงานรัฐบาลอิเล็กทรอนิกส์ (องค์การมหาชน)

การตั้งค่าเพื่อการใช้งาน Mail go thai ใน Microsoft Office Outlook

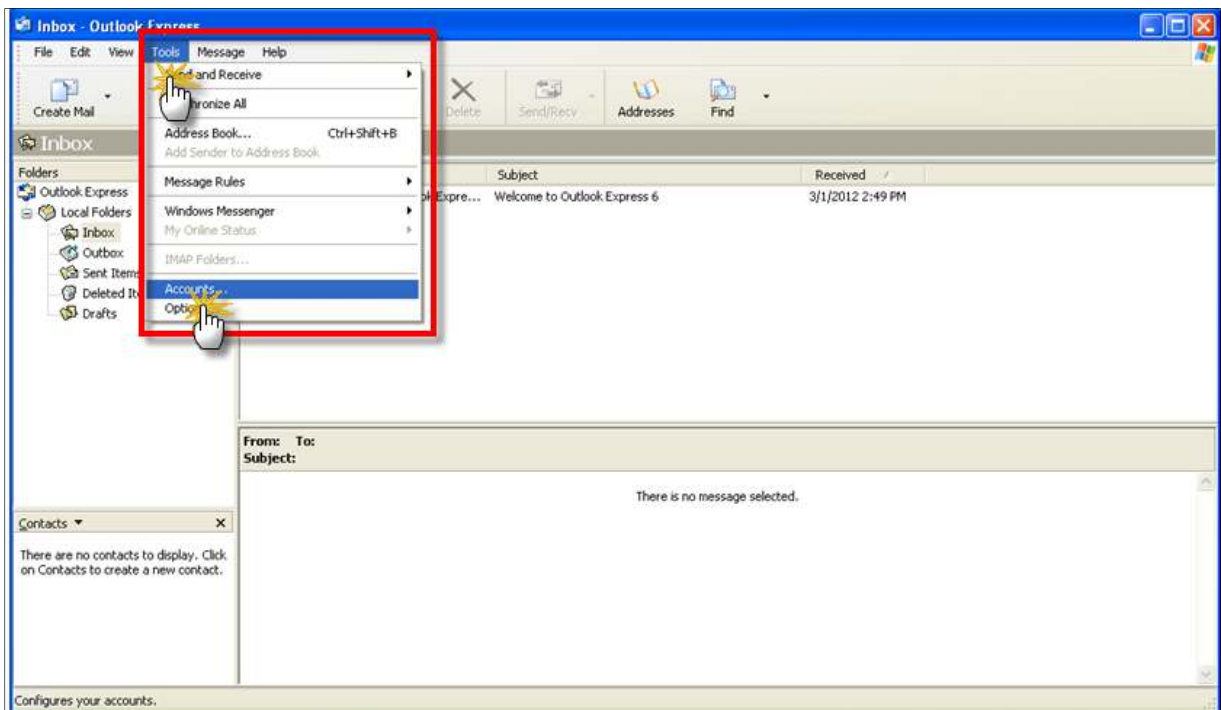
การตั้งค่าการใช้งานระบบ mail go thai ผ่าน Microsoft Office Outlook

- (๑) เมื่อผู้ใช้งานได้ทำการติดตั้ง Microsoft Office Outlook ลงในเครื่องคอมพิวเตอร์ของผู้ใช้งานเรียบร้อยแล้ว ให้ผู้ใช้งานทำการคลิก ไอคอน Microsoft Office Outlook เพื่อเปิดโปรแกรมดังกล่าว



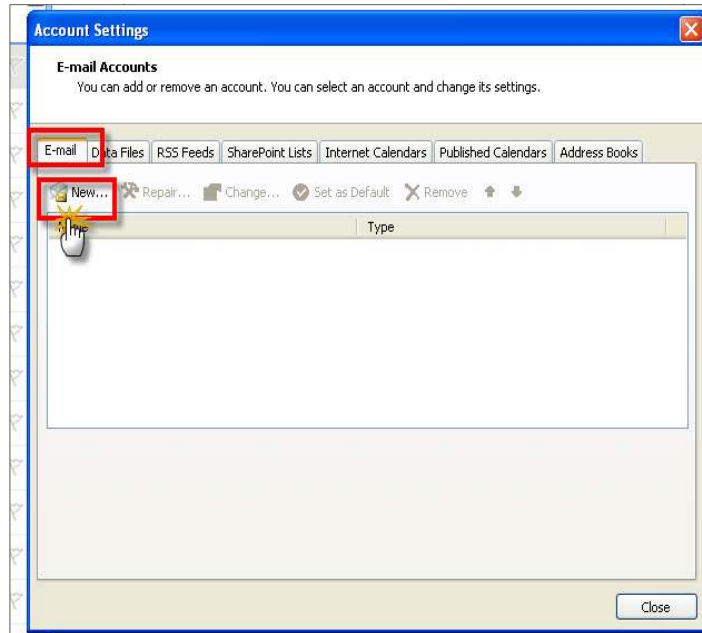
รูปภาพที่ ๑ การตั้งค่าการใช้งานระบบ Microsoft Office Outlook ขั้นตอนที่๑

- (๒) จากนั้น ให้ผู้ใช้งานคลิกเลือกที่เมนู Tools → Accounts เพื่อเริ่มต้นการตั้งค่า



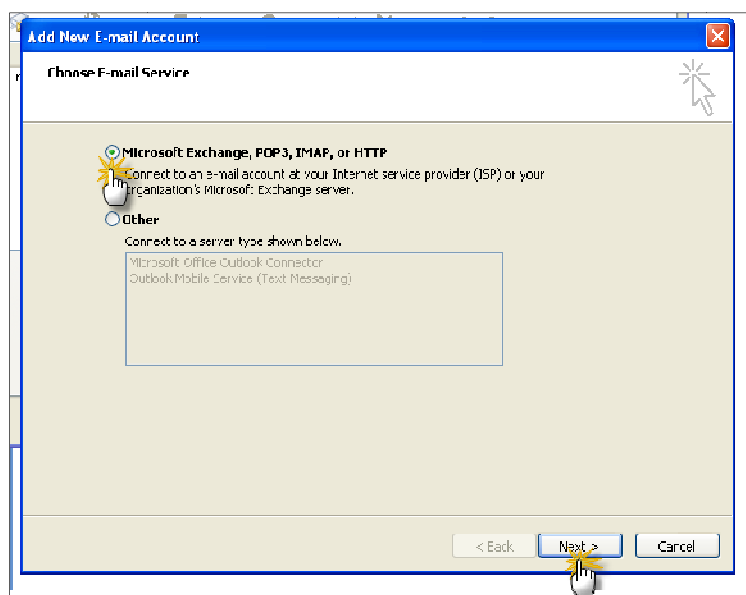
รูปภาพที่ ๒ การตั้งค่าการใช้งานระบบ Microsoft Office Outlook ขั้นตอนที่๒

- (๓) จากนั้นที่หน้าจอของผู้ใช้งานจะแสดงหน้าต่างขึ้นมาใหม่ ให้ผู้ใช้งานคลิกเลือก tab e - Mail →
New

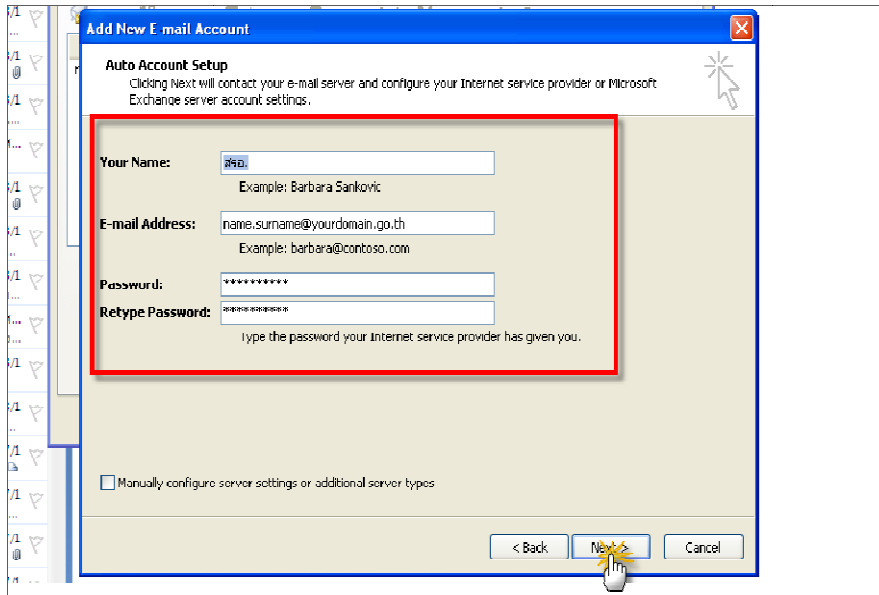


รูปภาพที่ ๓ การตั้งค่าการใช้งานระบบ Microsoft Office Outlook ขั้นตอนที่๓

- (๔) จากนั้นระบบจะให้ผู้ใช้งาน เลือกตัวช่วยในการเชื่อมต่อ ให้ผู้ใช้งานคลิกลงในส่วนของ
 Microsoft Exchange ,POP3 IMAP or HTML

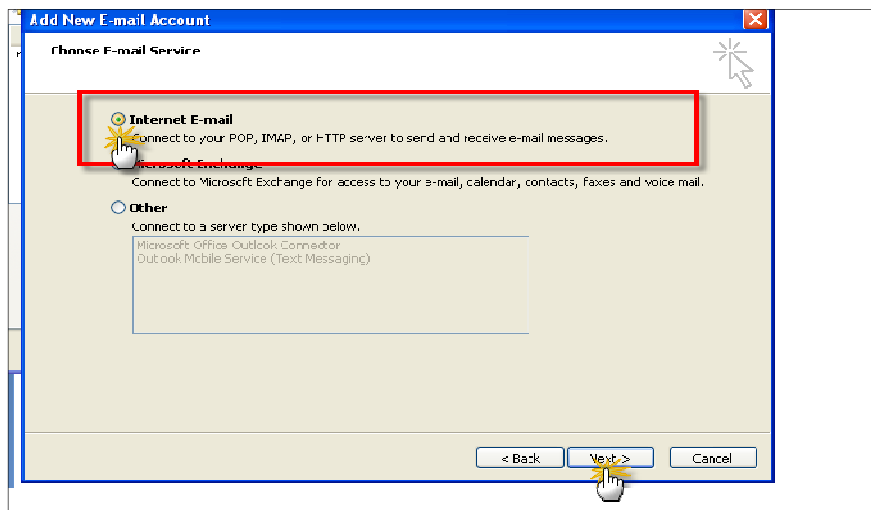


- รูปภาพที่ ๔ การตั้งค่าการใช้งานระบบ Microsoft Office Outlook ขั้นตอนที่ ๔
(๕) เพิ่มชื่อผู้ใช้งานและe-mail Address และกำหนดรหัสผ่านของผู้ใช้งาน ดังตัวอย่าง



รูปภาพที่ ๕ การตั้งค่าการใช้งานระบบ Microsoft Office Outlook ขั้นตอนที่ ๕

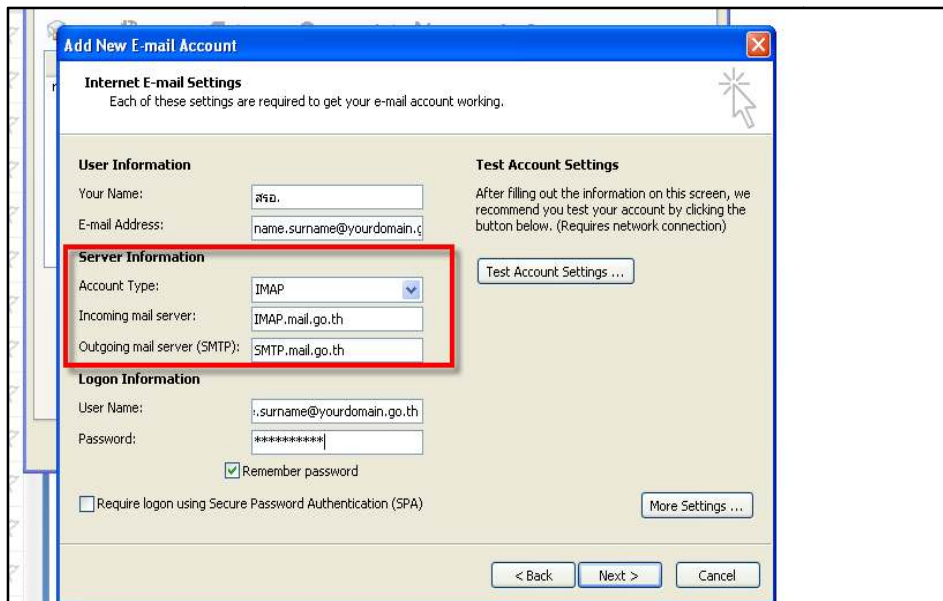
- (๖) เลือก Service ของการใช้งานระบบ



รูปภาพที่ ๖ การตั้งค่าการใช้งานระบบ Microsoft Office Outlook ขั้นตอนที่ ๖

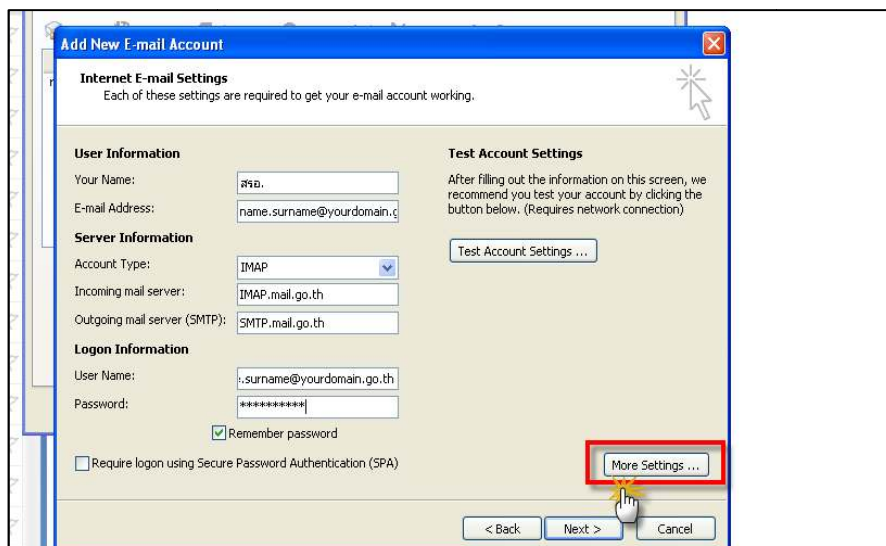
(๗) จากนั้นระบบจะแสดงหน้าจอ การตั้งค่า Server name ในช่องของข้อมูลต่างๆ ให้ผู้ใช้งานใส่ข้อมูลตามตัวอย่าง ดังนี้

- Account Type **IMAP server**
- Incoming mail **imap.mail.go.th**
- Outgoing mail **smtp.mail.go.th**



รูปภาพที่ ๗ การตั้งค่าการใช้งานระบบ Microsoft Office Outlook ขั้นตอนที่๗

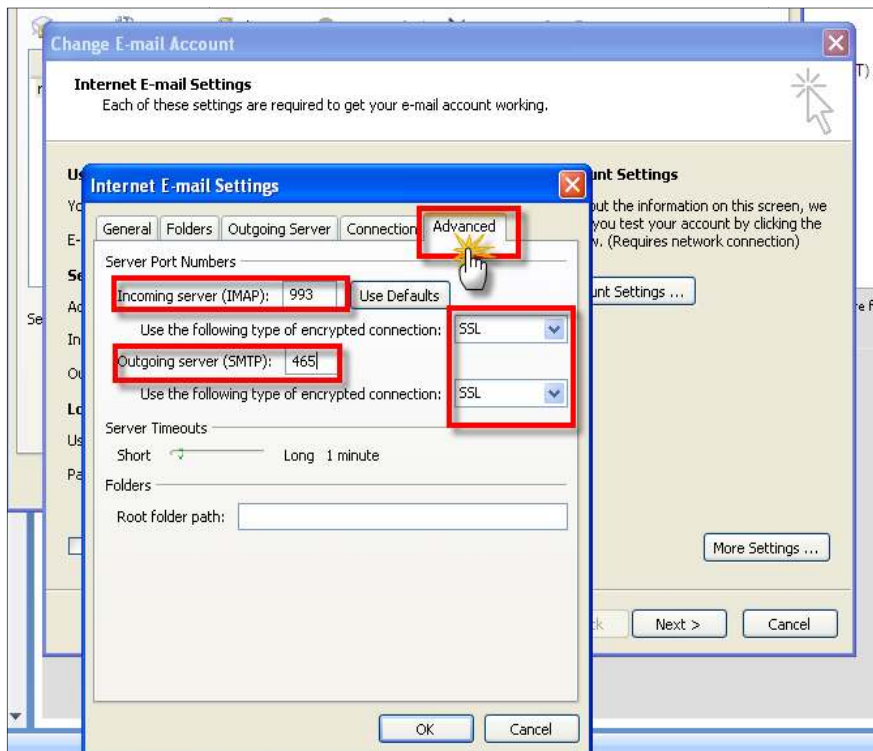
(๘) จากนั้นจะเป็นการกำหนดค่าเพิ่มเติม เพื่อการใช้งานผ่าน SSL โดยคลิกที่คำว่า “การตั้งค่าเพิ่มเติม”



รูปภาพที่ ๘ การตั้งค่าการใช้งานระบบ Microsoft Office Outlook ขั้นตอนที่๘

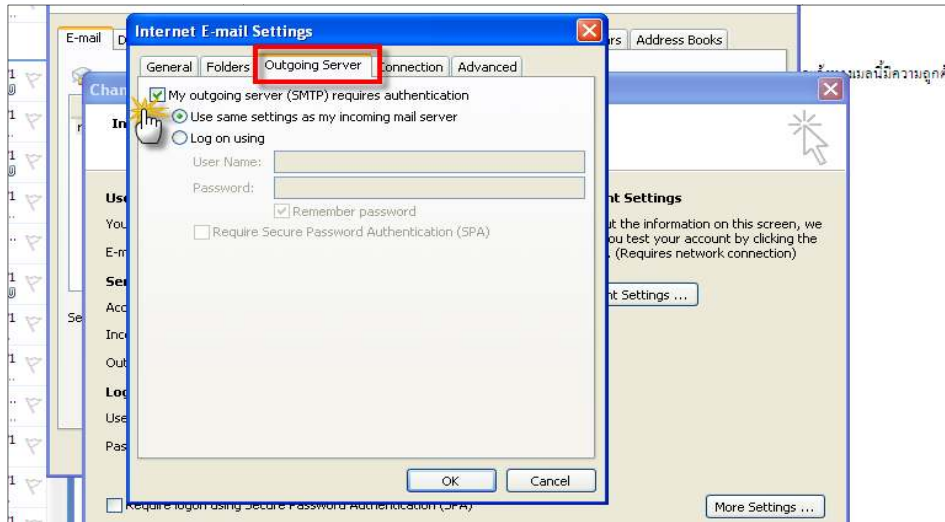
(๙) เมื่อเข้าสู่หน้าจอการตั้งค่าเพิ่มเติมแล้ว ให้ผู้ใช้งานเลือก Tab Advance ระบุหมายเลข port Server เข้าและออก ของจดหมาย และเลือกชนิดการเชื่อมต่อแบบเข้ารหัสเป็น SSL ทั้ง เข้าและออก ดังตัวอย่าง

- Incoming server (IMAP) : 993
- Outgoing server (SMTP): 465
- Use the following type of encrypted connection SSL



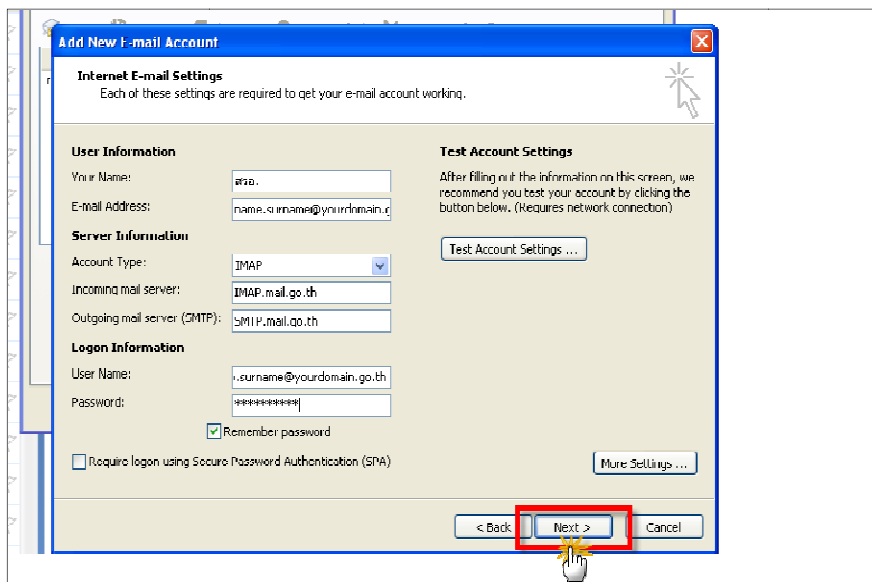
รูปภาพที่ ๙ การตั้งค่าการใช้งานระบบ Microsoft Office Outlook ขั้นตอนที่๙

- (๑๐) การตั้งค่าจดหมายออก ให้ผู้ใช้งานเลือก Tab Outgoing Server คลิกเลือก My outgoing server (SMTP) requires authentication ดังตัวอย่าง



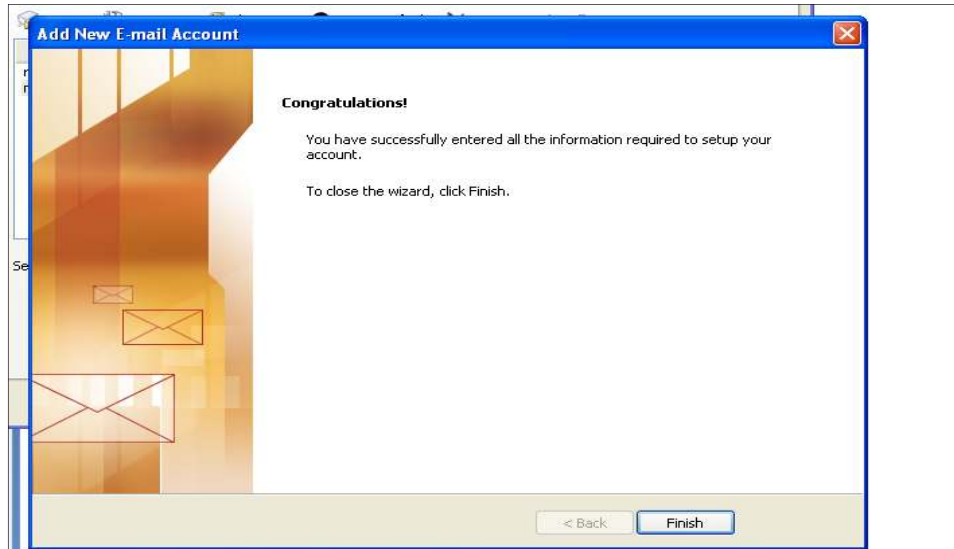
รูปถ่ายที่ ๑๐ การตั้งค่าการใช้งานระบบ Microsoft Office Outlook ขั้นตอนที่ ๑๐

- (๑๑) จากนั้นระบบจะกลับมาแสดงหน้าจอการตั้งค่าบัญชีผู้ใช้อีกครั้ง ให้ผู้ใช้งานคลิกที่คำว่า Next เพื่อเสร็จสิ้นการตั้งค่าระบบการใช้งาน



รูปถ่ายที่ ๑๑ การตั้งค่าการใช้งานระบบ Microsoft Office Outlook ขั้นตอนที่ ๑๑

(๑๒) ระบบได้ทำการยืนยันการเพิ่มบัญชีรายชื่อของผู้ใช้งานเข้าสู่ระบบสำเร็จแล้ว ซึ่งแสดงหน้าจอดังนี้ จากหน้าจอให้ผู้ใช้งาน คลิก Finish



รูปภาพที่ ๑๒ การตั้งค่าการใช้งานระบบ Microsoft Office Outlook ขั้นตอนที่ ๘

จากนั้น ผู้ใช้งานสามารถเริ่มต้นใช้งาน Mail go thai ใน Microsoft Office Outlook ได้ทันที