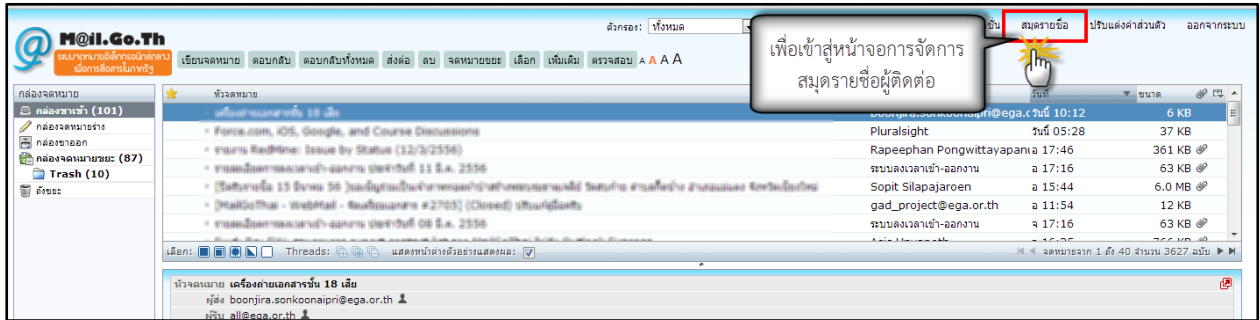


## การส่งออกหรือย้ายรายชื่อผู้ติดต่อจาก MailGoThai ไปยัง Outlook Express

### How to export contact from MailGoThai and import to Outlook

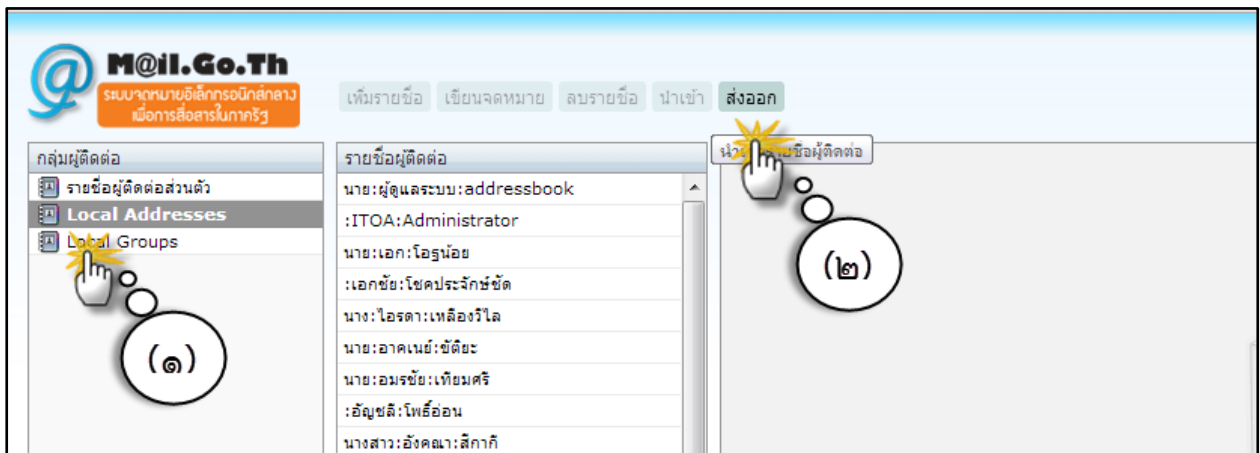
๑. ทำการลงชื่อเข้าใช้งานในหน้าจอ MailGoThai

๒. คลิกเลือกเมนู “สมุดรายชื่อ” เพื่อเข้าสู่หน้าจอการจัดการรายชื่อผู้ติดต่อ



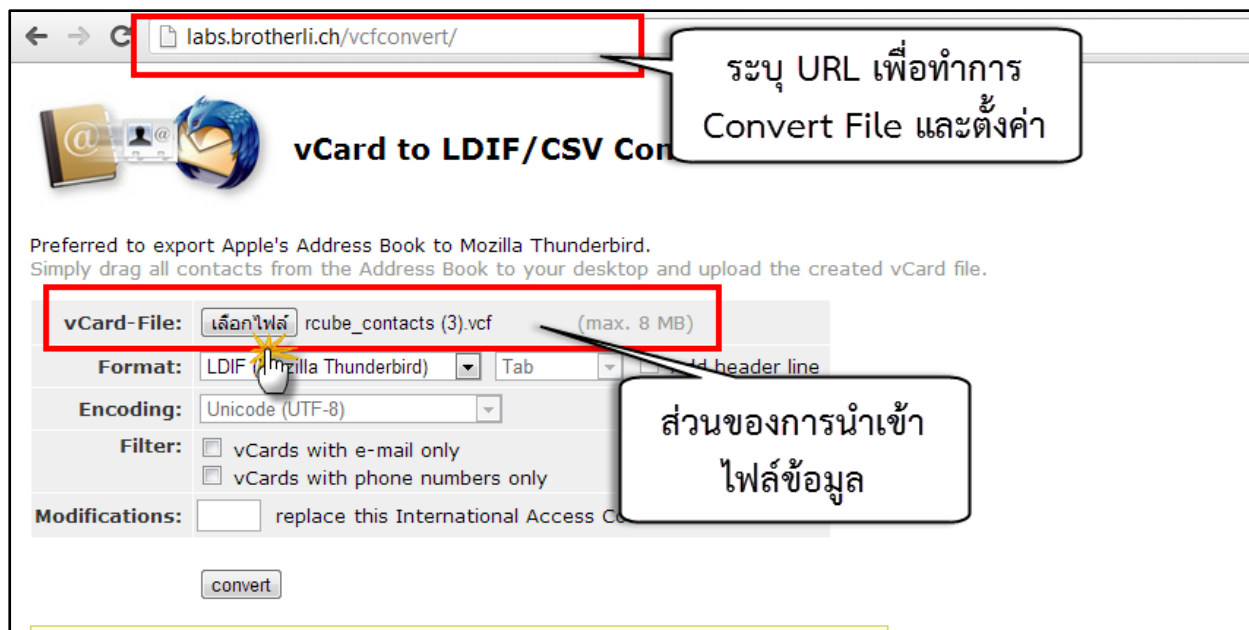
รูปภาพที่ ๑. การเข้าสู่หน้าจอการจัดการสมุดรายชื่อผู้ติดต่อ

๓. เลือก Local Addresses เพื่อเลือกรายชื่อผู้ติดต่อทั้งหมดและคลิกที่เมนู “ส่งออก” จากนั้นระบบจะทำการดาวน์โหลดข้อมูลของรายชื่อผู้ติดต่อของผู้ใช้งานเป็นไฟล์ .vcf ในเครื่องคอมพิวเตอร์ของผู้ใช้งาน



รูปภาพที่ ๒. การส่งออกรายชื่อผู้ติดต่อ

๔. เปิดเว็บไซต์ <http://labs.brotherli.ch/vcfconvert/> และทำการ Convert file ข้อมูลผู้ติดต่อ โดยนำเข้าไฟล์ข้อมูล “รายชื่อผู้ติดต่อ” ที่มีการจัดเก็บไว้จากข้อ (๓)

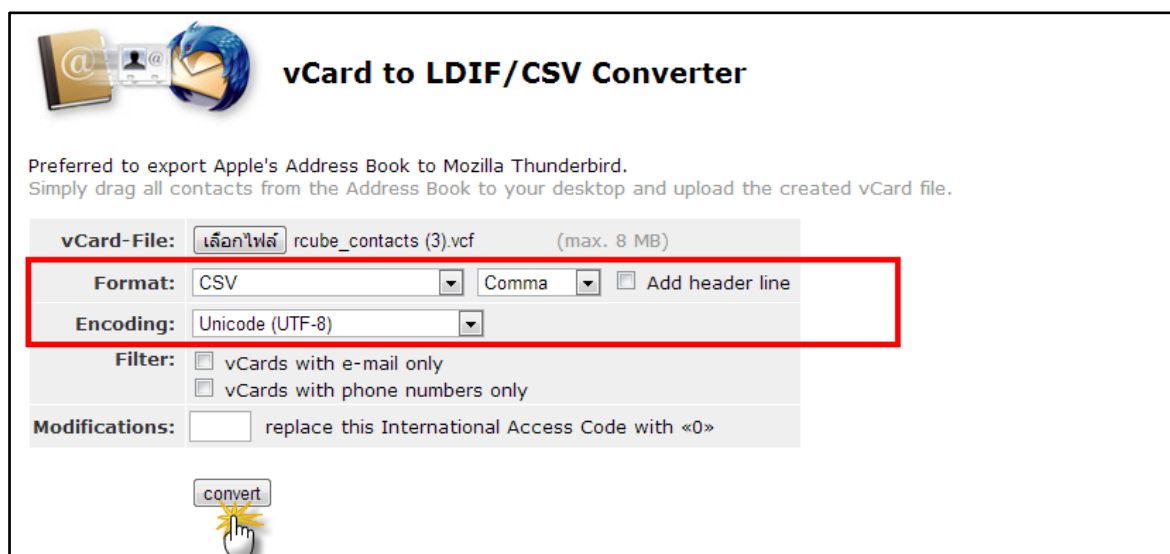


รูปภาพที่ ๓. การ convert file ข้อมูล

๕. ดำเนินการตั้งค่าต่างๆ ตามภาพตัวอย่าง ดังนี้

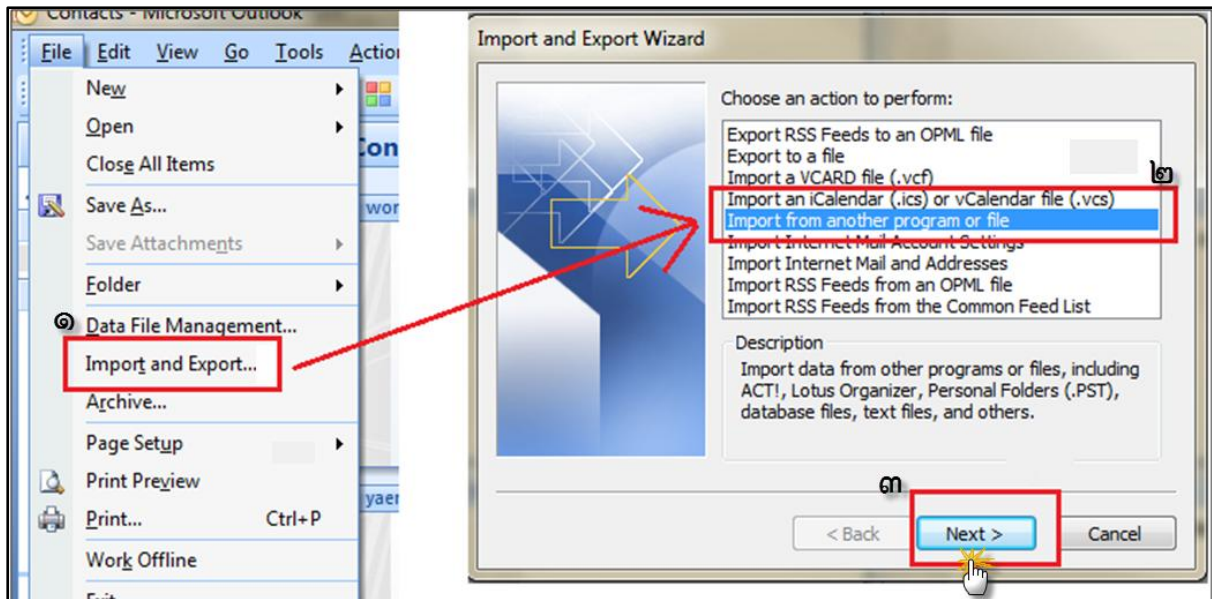
- Format : เลือก CSV และ Comma
- Encoding: เลือก Unicode (UTF-8)

จากนั้นคลิกที่คำว่า “Convert” เพื่อยืนยันและจัดเก็บข้อมูล



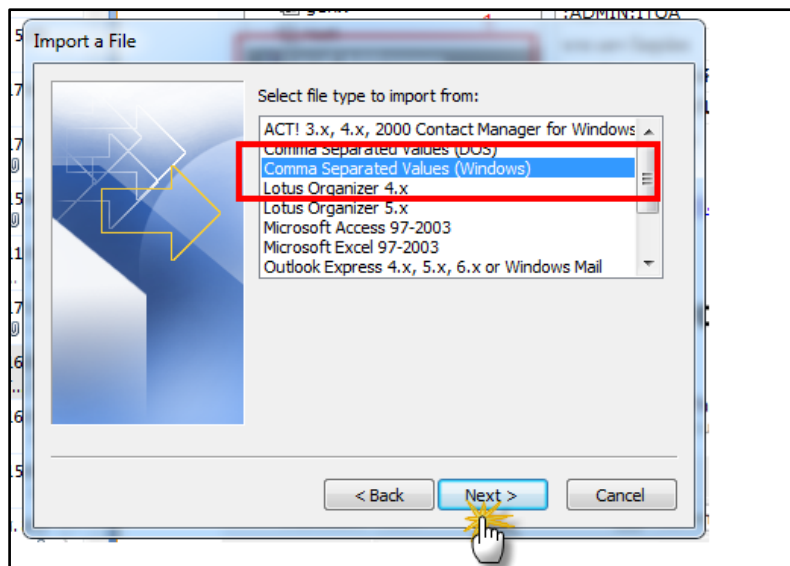
รูปภาพที่ ๔. การตั้งค่าอื่นๆ

๖. เปิดโปรแกรมและลงชื่อเข้าใช้งาน Outlook Express ไปที่เมนู File → Import and Export จากนั้นระบบจะแสดงหน้าต่างขึ้นมาใหม่ ให้ผู้ใช้งานคลิกเลือก Import from another program or file → next ดังตัวอย่าง



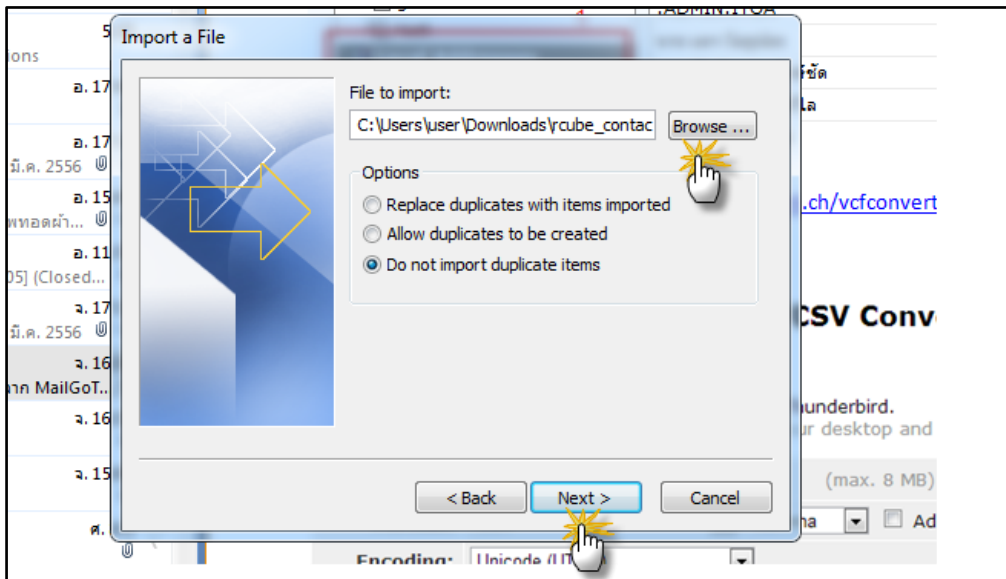
รูปภาพที่ ๕. การตั้งค่าการนำเข้าข้อมูลใน Outlook Express

๗. ในส่วนนี้จะเป็นการตั้งค่าการ Import a File ให้ผู้ใช้งานเลือก Comma Separated Values (Windows) → Next



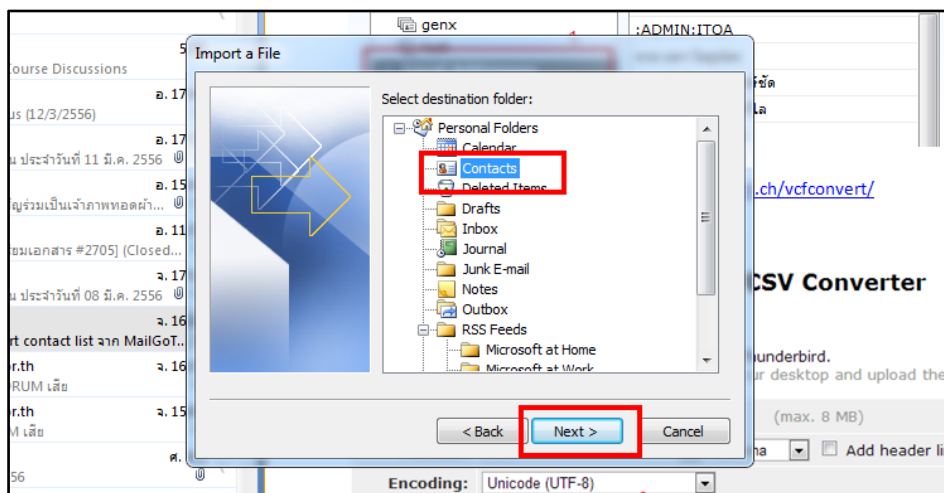
รูปภาพที่ ๖. การตั้งค่าการนำเข้าข้อมูลใน Outlook Express

๘. นำเข้าไฟล์ข้อมูลรายชื่อผู้ติดต่อที่ผู้ใช้งานได้ทำการ convert File ไว้แล้วในข้อ ที่ได้จากการ convert File ในข้อ ๕). ในส่วนของ Option ให้ผู้ใช้งานเลือก Do not import duplicate items → Next



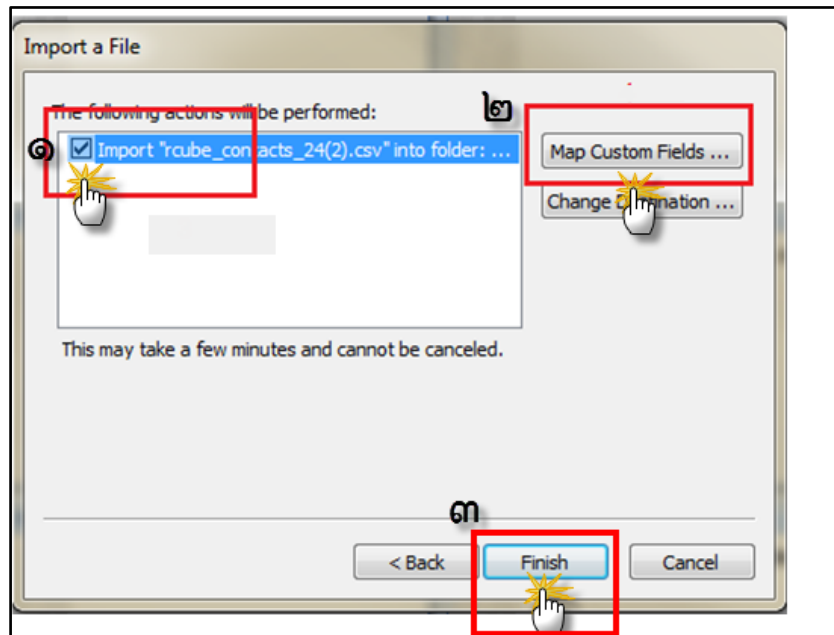
รูปภาพที่ ๗. การนำเข้าไฟล์ข้อมูล

๙. เลือก Folder Contacts → Next



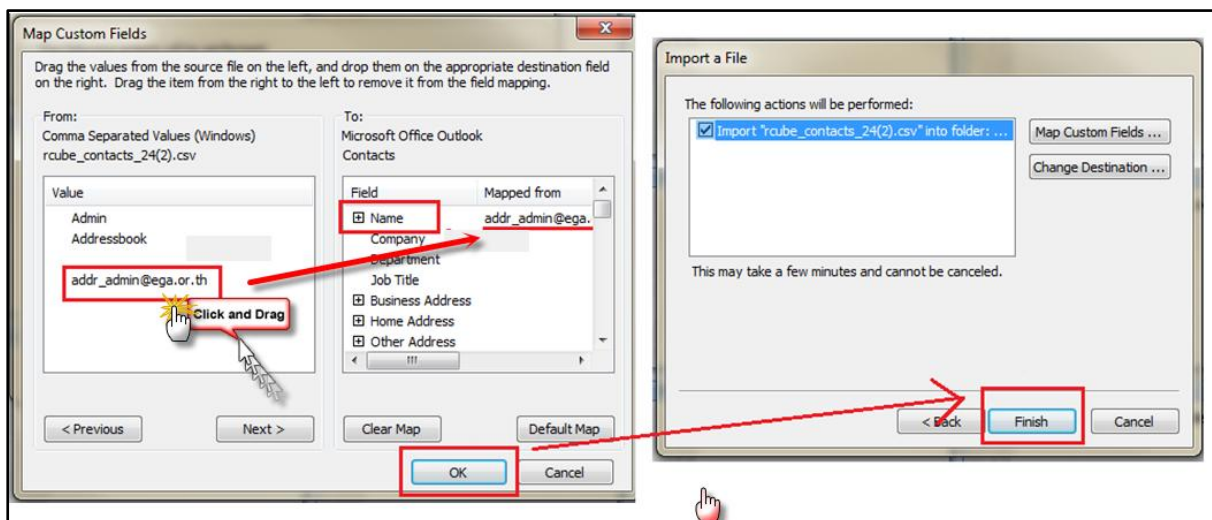
รูปภาพที่ ๘. การนำเข้าไฟล์ข้อมูล

๑๐. คลิก ✓ ลงในช่องข้อมูล ดังที่แสดงในภาพตัวอย่าง จากนั้นคลิกเลือก Map Custom Fields → Finish



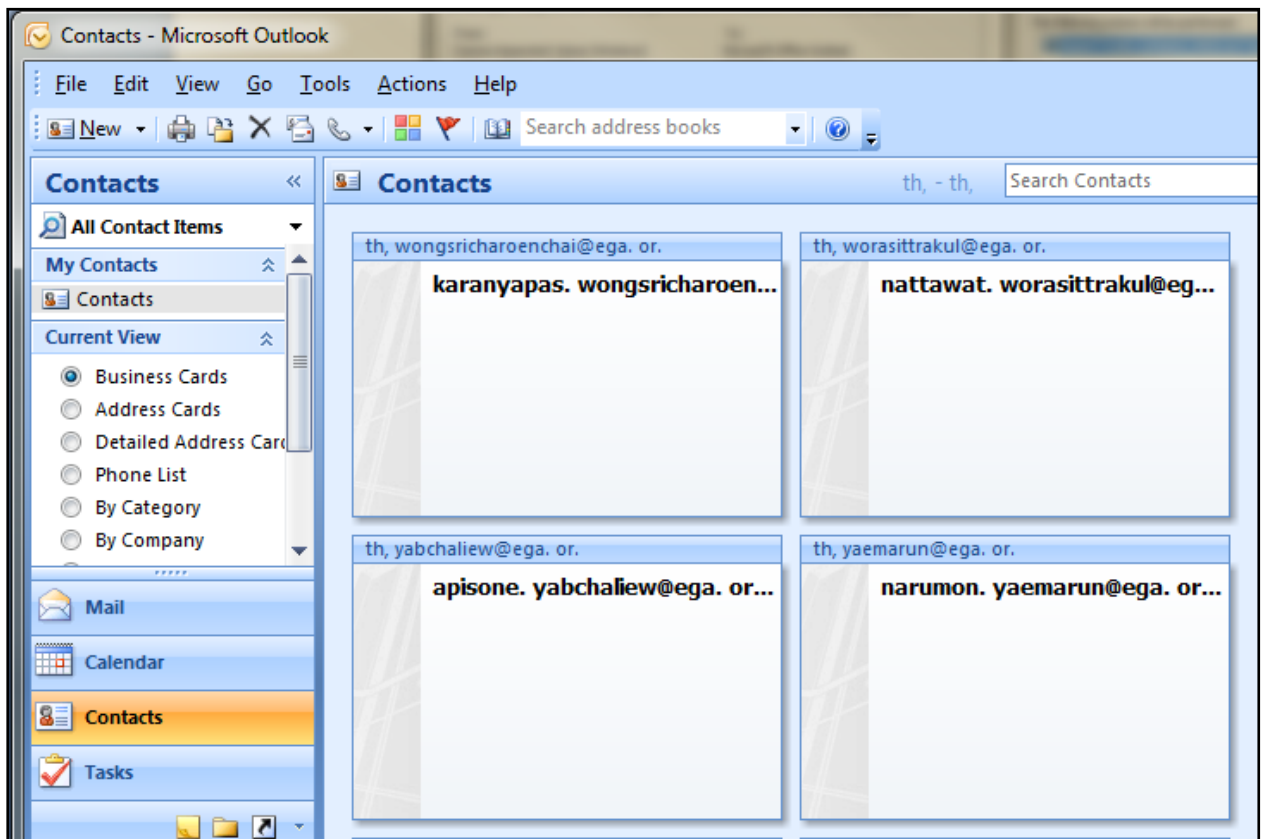
รูปภาพที่ ๙. การนำเข้าไฟล์ข้อมูล

๑๑. คลิกและลาก (Click and drag) ส่วนที่แสดงชื่อ email address จากช่องซ้ายมือมาวางที่ Name ตรงช่องขวามือ เมื่อวางแล้ว email address นั้น จะมาแสดงอยู่ในส่วนของ Mapped form ดังที่ขีดเส้นใต้ไว้ จากนั้นกดปุ่ม OK และกดปุ่ม Finish เพื่อจัดเก็บข้อมูลและรายชื่อผู้ติดต่อจาก MailGoThai จะถูกย้ายเข้ามาใน Outlook Express ทันที



รูปภาพที่ ๑๐. เสร็จสิ้นการย้ายรายชื่อผู้ติดต่อ

๑๒. Contact จะถูก import เข้ามาดังรูป



รูปภาพที่ ๑๑. เสร็จสิ้นการย้ายรายชื่อผู้ติดต่อ