

สำนักงานรัฐบาลอิเล็กทรอนิกส์ (องค์การมหาชน)

การตั้งค่าเพื่อการใช้งาน mail go thai
ในเครื่องมืออุปกรณ์ iPad

การใช้งานระบบจดหมายของ mail go thai ใน iPad

สำหรับผู้ใช้งานที่ต้องการใช้งานระบบจดหมายอิเล็กทรอนิกส์ฯ ในอุปกรณ์สื่อสารประเภท iPad เพื่อความสะดวกรวดเร็วในการตอบรับ หรือ ส่ง สามารถทำได้ ดังนี้

การตั้งค่าการใช้งาน

(๑) จากหน้าจอหลักของอุปกรณ์สื่อสารดังกล่าวไว้ข้างต้น ให้ผู้ใช้งานเลือกที่เมนู “การตั้งค่า”



รูปภาพที่ ๑ การตั้งค่าระบบiPad

(๒) จากหน้าจอการตั้งค่า Setting ให้ผู้ใช้งานเลือกการตั้งค่าประเภทจดหมาย “Mail , Contacts , Calendars” ดังตัวอย่าง



รูปภาพที่ ๒ การตั้งค่าระบบ iPad

- (๓) เพื่อเป็นการเพิ่มชื่อผู้ใช้งานเข้าสู่อุปกรณ์สื่อสาร ผู้ใช้งานต้องทำการเพิ่มชื่อผู้ใช้งานและที่อยู่ e-mail โดยการเลือก “Add Account”



รูปภาพที่ ๓ การตั้งค่าระบบiPad

(๔) จากนั้นให้ผู้ใช้งานเลือกประเภท Other



รูปภาพที่ ๔ การตั้งค่าระบบiPad

(๕) เลือก Add Mail Account



รูปภาพที่ ๕ การตั้งค่าระบบ iPad

(๖) จากนั้น ให้ผู้ใช้งานระบุ ข้อมูลส่วนตัวของผู้ใช้งาน เพื่อใช้ในการลงชื่อเข้าใช้งานระบบจดหมายฯ

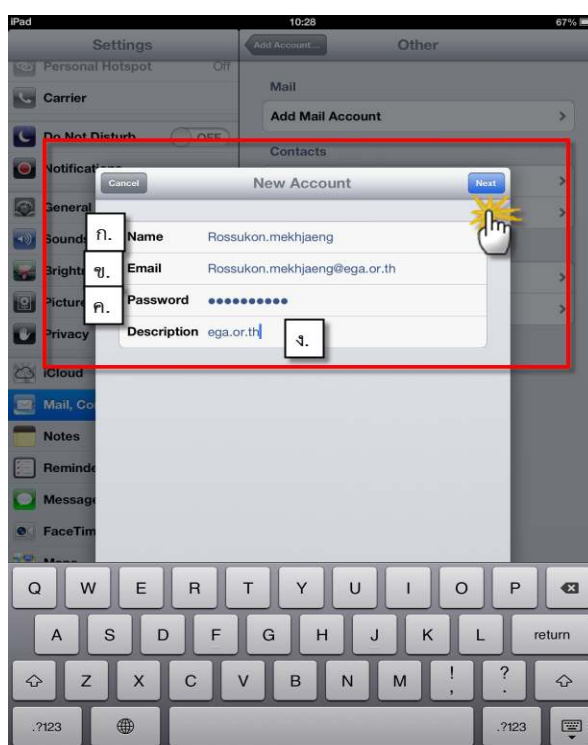
ก: Name ระบุชื่อของผู้ใช้งาน (จากตัวอย่างระบบใช้ ชื่อ.นามสกุล)

ข: Email ระบุที่อยู่ e-mail ของผู้ใช้งานดังตัวอย่าง

ค: Password ระบุรหัสผ่านที่ถูกต้อง

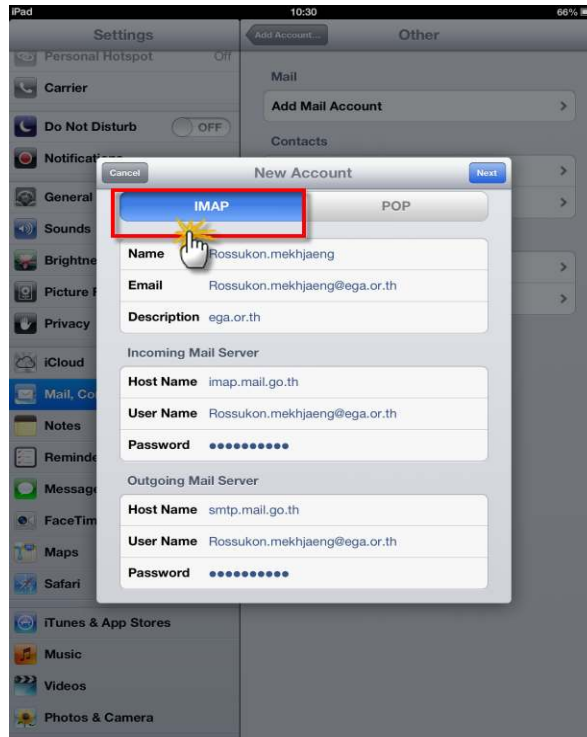
ง: Description ระบุ description ของ e-mail ผู้ใช้งาน

โดยดูตัวอย่างจากรูปภาพด้านล่าง เมื่อระบุรายละเอียดของ Account ของผู้ใช้งานเรียบร้อยแล้ว
คลิกที่ Next เพื่อเข้าสู่ขั้นตอนต่อไป



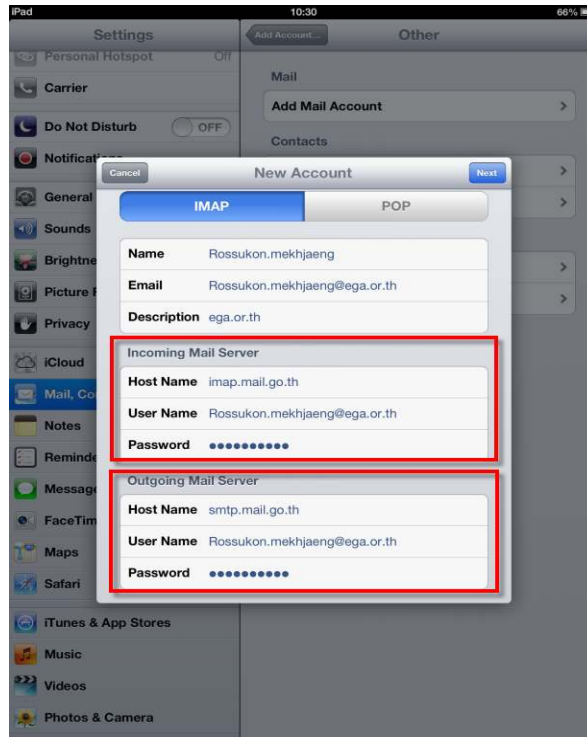
รูปภาพที่ ๖ การตั้งค่าระบบ iPad

- (๗) จากนั้นที่หน้าจอของผู้ใช้งานจะแสดงข้อมูลของผู้ใช้งานที่มีการระบุเมื่อสักครู่นี้ สังเกตด้านบนของข้อมูลดังกล่าว ให้ผู้ใช้งานเลือก IMAP ดังตัวอย่าง



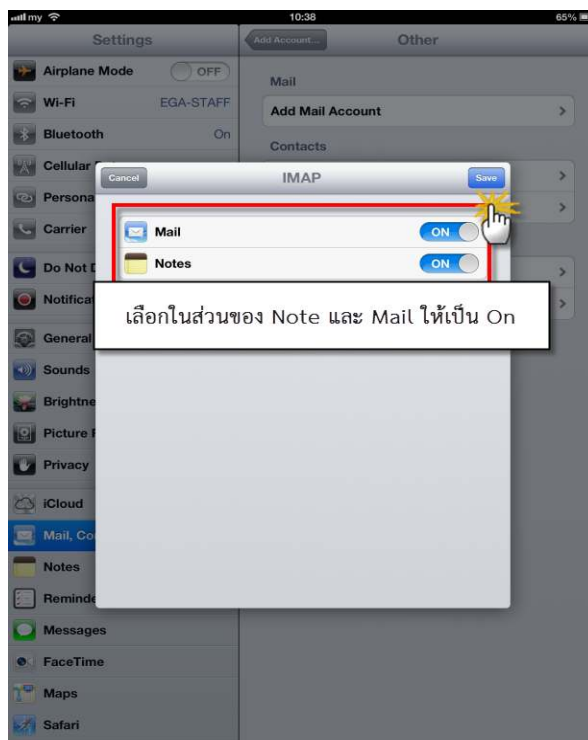
รูปภาพที่ ๗ การตั้งค่าระบบ iPad

(๘) ใส่รายละเอียด Incoming และ Outgoing Mail Server ดังตัวอย่าง เมื่อระบุรายละเอียดดังที่แสดงอยู่ในหน้าจอระบบเรียบร้อยแล้ว คลิกที่คำว่า Next เพื่อยืนยันข้อมูลและเข้าสู่ขั้นตอนต่อไป



รูปภาพที่ ๘ การตั้งค่าระบบ iPad

(๙) จากนั้น ให้ผู้ใช้งานเปิดการใช้งาน โดยเลือกให้เป็นคำว่า On ในส่วนของ Mail และ Note ดังตัวอย่าง จากนั้น



รูปภาพที่ ๙ การตั้งค่าระบบ iPad

หมายเหตุ. Mail ON คือ ผู้ใช้งานต้องการให้ iPad sync ข้อมูล E-mail

Note ON คือ ผู้ใช้งานต้องการ sync เก็บ Note ต่างๆที่ Note ลง iPad บน Server Mail ด้วย

เมื่อถึงขั้นตอนนี้แล้วบัญชีผู้ใช้ของผู้ใช้งานจะถูกบันทึกอยู่ในอุปกรณ์สื่อสารนี้ทันที แต่ผู้ใช้งานต้องทำการตั้งค่ารายละเอียดต่าง ๆ เพิ่มเติม ดังนี้

(๑๐) จากหน้าจออุปกรณ์ฯ เลือก Setting



รูปภาพที่ ๑๐ การตั้งค่าระบบ iPad

(๑๑) จากนั้น ให้ผู้ใช้งานเลือกที่เมนูการตั้งค่า Mail , Contacts , Calendars



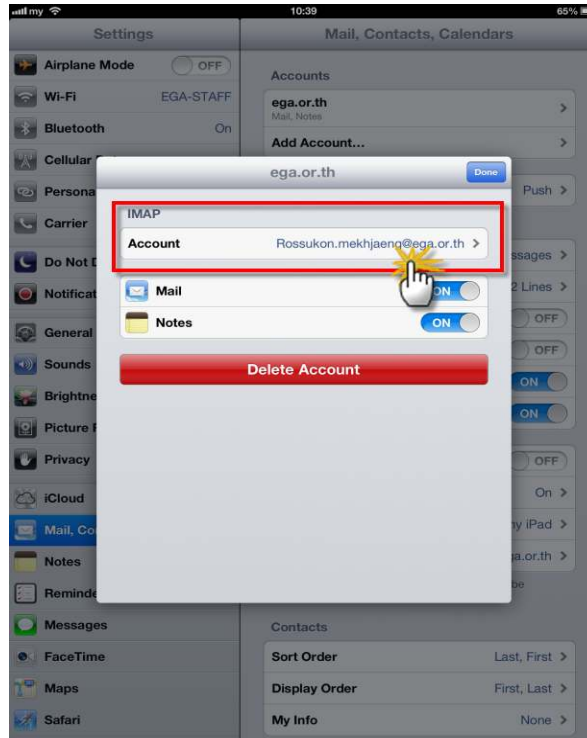
รูปภาพที่ ๑๑การตั้งค่าระบบiPad

(๑๒) เมื่อเข้ามาสู่หน้าจอของการเลือกประเภท e - mail ที่ต้องการตั้งค่าการใช้งานแล้ว ให้ผู้ใช้งานเลือก “ega.or.th” ที่ได้ทำการเพิ่มเอาไว้แล้ว



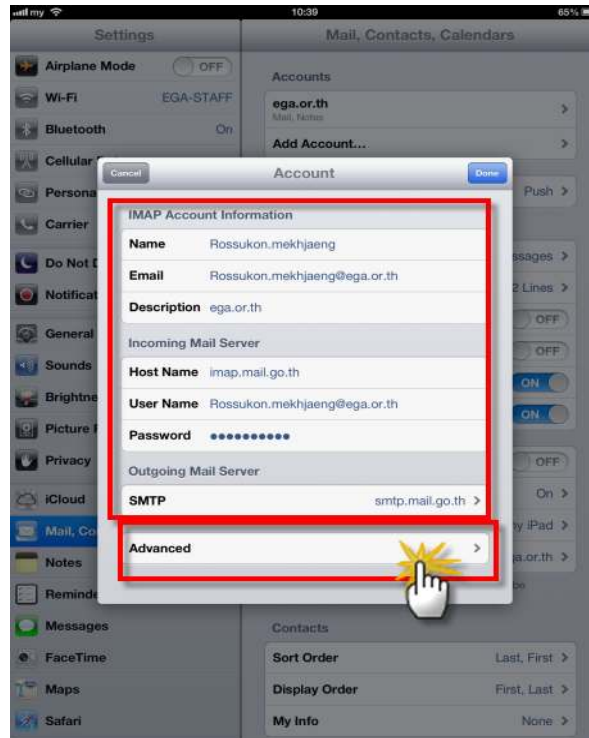
รูปภาพที่ ๑๒ การตั้งค่าระบบ iPad

- (๑๓) จากนั้นระบบจะแสดงชื่อผู้ใช้งานที่ผู้ใช้งานได้ทำการเพิ่มไว้แล้วก่อนหน้านี้ ซึ่งเป็นข้อมูลที่ต้องเปิดใช้งาน ในส่วนของ Mail และ Note ให้ผู้ใช้งานเลือกเป็น ON เพื่อทำการเปิดการใช้งานและเชื่อมต่อกับข้อมูลดังกล่าว และคลิกที่ชื่อของผู้ใช้งาน ดังตัวอย่าง



รูปภาพที่ ๑๓การตั้งค่าระบบiPad

- (๑๔) เมื่อคลิกที่ชื่อผู้ใช้งานแล้ว ระบบจะแสดงหน้าจอ Account ตรวจสอบจากหน้าจออุปกรณ์ของผู้ใช้งาน ว่าตรงกับตัวอย่างในรูปภาพหรือไม่ ยกเว้นในส่วนของ Username จะเป็นชื่อของผู้ใช้งานที่ได้ทำการเพิ่มเข้าสู่อุปกรณ์เท่านั้นที่จะไม่เหมือนกัน จากนั้นคลิกที่คำว่า “Advanced” เพื่อทำการตั้งค่าการ Sync จดหมาย



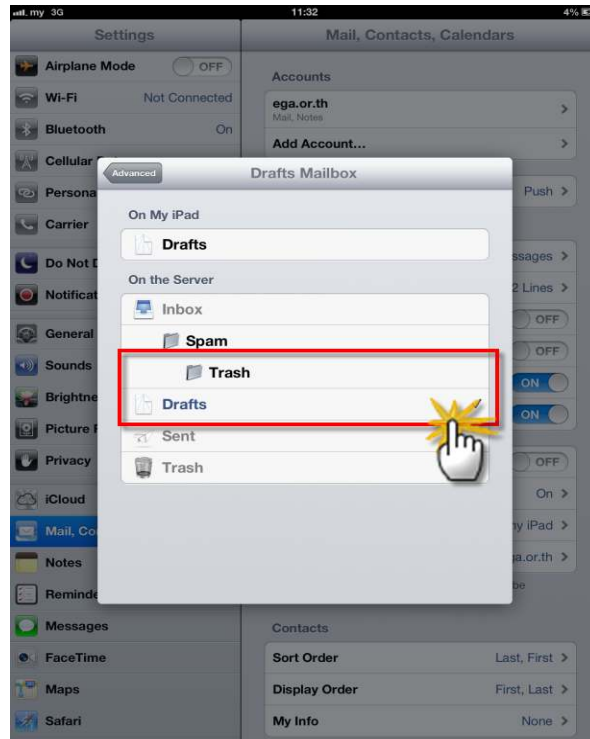
รูปภาพที่ ๑๔ การตั้งค่าระบบ iPad

(๑๕) ขั้นตอนต่อไป ผู้ใช้งานต้องทำการเลือก Use SSL ให้เป็น ON และ Server Port เป็น 993



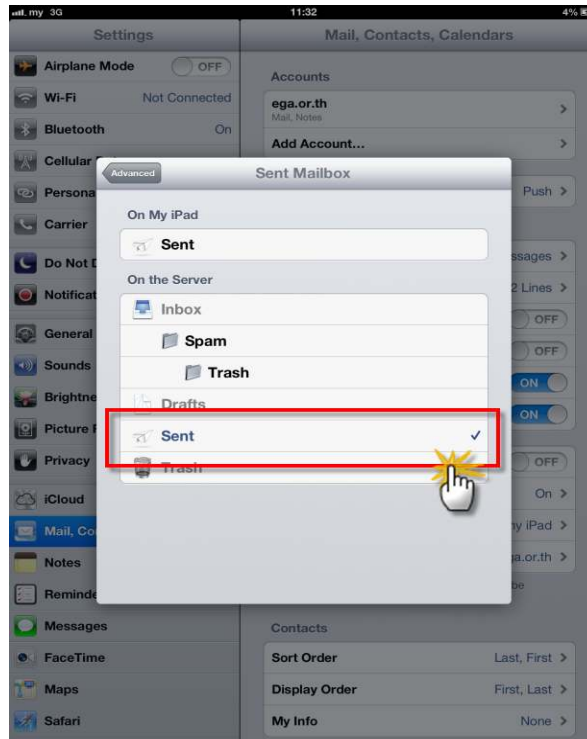
รูปภาพที่ ๑๕ การตั้งค่าระบบ iPad

(๑๖) ในส่วนของ Drafts Mailbox คลิก ✓ ที่ช่องข้อมูล Drafts เพื่อให้ระบบจดหมาย Sync กันระหว่างบนอุปกรณ์บน iPad และอื่นๆ



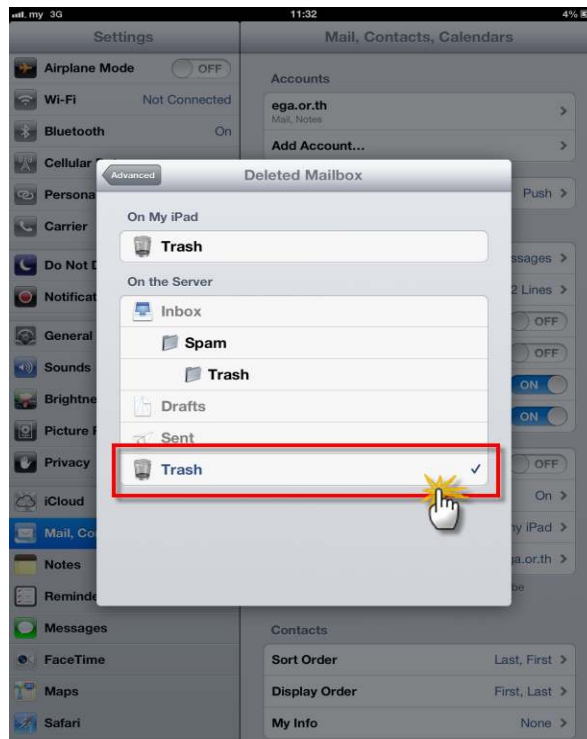
รูปภาพที่ ๑๖การตั้งค่าระบบiPad

- (๑๗) ในส่วนของ Sent Mailbox คลิก ✓ ที่ช่องข้อมูล Sent เพื่อให้ระบบจดหมาย Sync กันระหว่างบนอุปกรณ์บน iPad และอื่นๆ



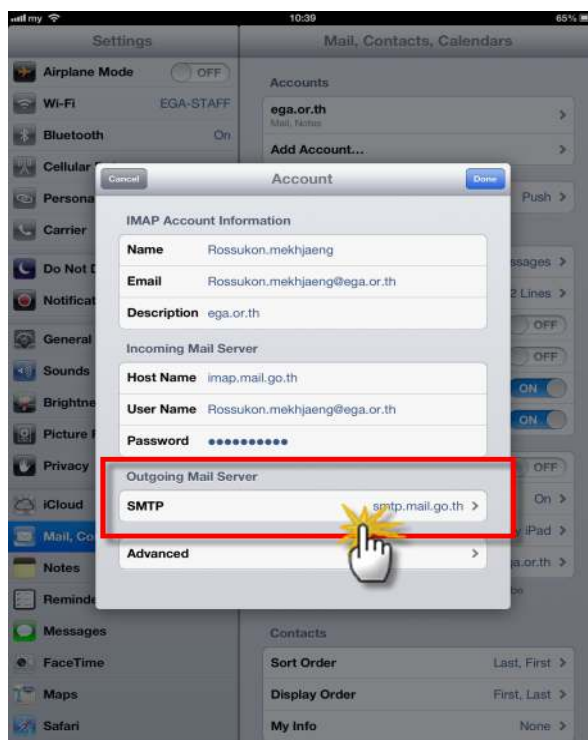
รูปภาพที่ ๑๗การตั้งค่าระบบiPad

(๑๘) ในส่วนของ Delete Mailbox คลิก ✓ ที่ช่องข้อมูล Trash เพื่อให้ระบบจดหมาย Sync กันระหว่างบนอุปกรณ์บน iPad และอื่นๆ



รูปภาพที่ ๑๘การตั้งค่าระบบiPad

(๑๙) ในส่วนของ Outgoing Mail Server ให้ผู้ใช้งานคลิกเลือก SMTP smtp.mail.go.th



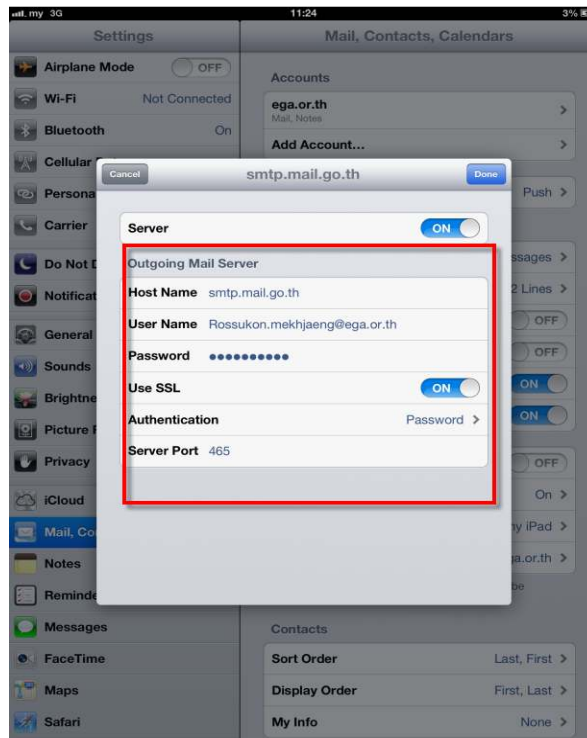
รูปภาพที่ ๑๙การตั้งค่าระบบiPad

(๒๐) จากนั้นให้ผู้ใช้งานเลือกที่ smtp.mail.go.th เพื่อเข้าสู่การเลือกเงื่อนไขในการส่งจดหมายออก



รูปภาพที่ ๒๐ การตั้งค่าระบบ iPad

(๒๑) ในหน้านี้ ผู้ใช้งานตรวจสอบข้อมูลให้มีการกำหนดเงื่อนไข ดังตัวอย่างในภาพ เลือก On ในช่องข้อมูล Use SSL และ Server Port 465



รูปภาพที่ ๒๑การตั้งค่าระบบ iPad

เป็นการเสร็จสิ้นการตั้งค่าการใช้งานระบบจดหมายฯ ใน Smart Phone ในระบบ iPad

การเปลี่ยนรหัสผ่านจดหมายอิเล็กทรอนิกส์ (mail.go.th)

ผู้ใช้งานสามารถแก้ไขรหัสผ่าน e-mail ด้วยตัวเองผ่านทางอุปกรณ์ iPad ได้ โดยปฏิบัติตามขั้นตอนดังนี้

- (๑) จากหน้าหลักของหน้าจอ ให้ผู้ใช้งานเลือกเข้าระบบอินเทอร์เน็ต ดังตัวอย่าง ระบบสาธิตโดยการเข้าจาก safari



รูปภาพที่ ๒๒ ขั้นตอนการแก้ไขรหัสผ่านบน iPad

- (๒) จากนั้นให้ผู้ใช้งานระบุ url เพื่อ <https://www.login.mail.go.th> เข้าสู่หน้าจอ mail.go.th



รูปภาพที่ ๒๓ ขั้นตอนการแก้ไขรหัสผ่านบน iPad

- (๓) เมื่อเข้าสู่หน้าจอรระบบฯ เรียบร้อยแล้ว ให้ผู้ใช้งานระบุ ชื่อผู้ใช้งาน และรหัสผ่านเดิม ของผู้ใช้งาน ลงในช่องข้อมูล จากนั้นคลิกที่คำว่า “เข้าสู่ระบบ”



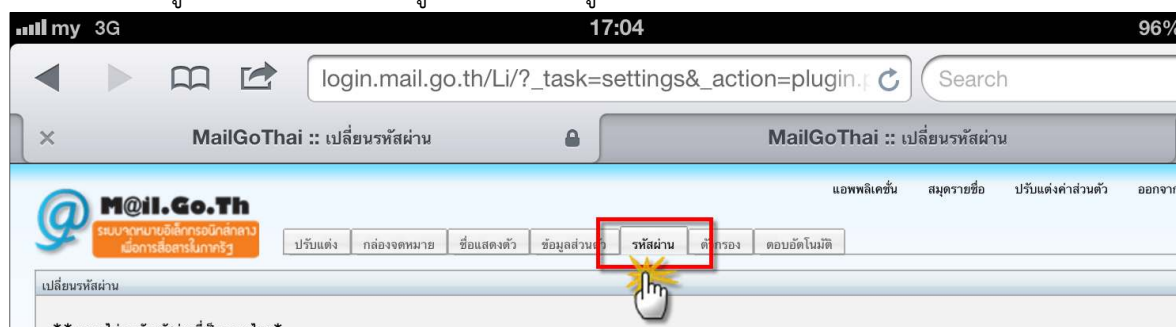
รูปภาพที่ ๒๔ ขั้นตอนการแก้ไขรหัสผ่านบนipad

- (๔) จากนั้นระบบจะแสดงหน้าจอรระบบจดหมาย ฯ Mail.Go.Th ให้ผู้ใช้งานเลือกที่ค่า “ปรับแต่งข้อมูลส่วนตัว”



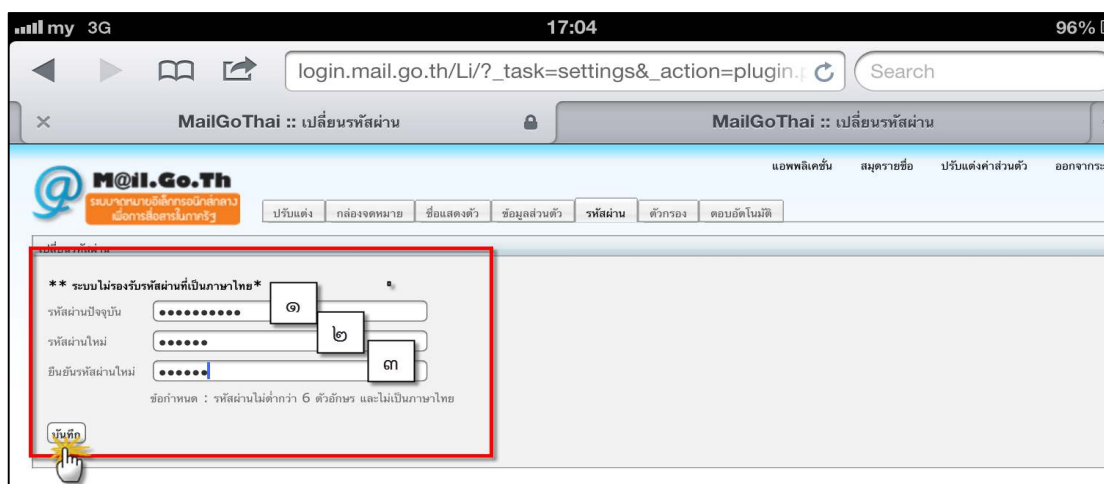
รูปภาพที่ ๒๕ ขั้นตอนการแก้ไขรหัสผ่านบนipad

- (๕) เมื่อเข้าสู่หน้าจอการปรับแต่งค่าส่วนตัวเรียบร้อยแล้ว ให้ผู้ใช้งานเลือกที่คำว่า “รหัสผ่าน” เพื่อเข้าสู่หน้าจอการจัดการข้อมูลรหัสผ่านของผู้ใช้งานเอง



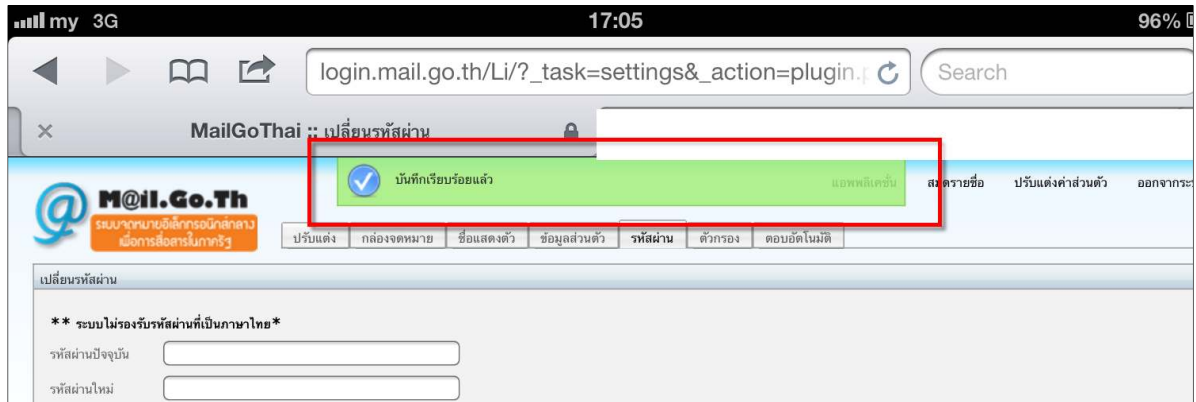
รูปภาพที่ ๒๖ ขั้นตอนการแก้ไขรหัสผ่านบนipad

- (๖) จากนั้นให้ผู้ใช้งานระบุรหัสผ่านของผู้ใช้งานในช่องข้อมูลที่ ๑ และกำหนดรหัสผ่านใหม่ที่ต้องการในช่องข้อมูลที่ ๒ โดยรหัสผ่านนั้นต้องมีความยาวไม่น้อยกว่า ๖ ตัวอักษร โดยต้องไม่เป็นภาษาไทย ด้วย และยืนยันรหัสผ่านในช่องที่ ๓ โดยการใส่รหัสผ่านที่เหมือนกันกับช่องที่ ๒



รูปภาพที่ ๒๗ ขั้นตอนการแก้ไขรหัสผ่านบนipad

(๗) เมื่อผู้ใช้งานทำการบันทึกที่กรหัสผ่านเรียบร้อยแล้ว ระบบจะแสดงหน้าจอยืนยันการบันทึกข้อมูลและการเปลี่ยนรหัสเข้าใช้งานที่มีการจัดเก็บแล้ว ดังตัวอย่าง



รูปภาพที่ ๒๘ ขั้นตอนการแก้ไขรหัสผ่านบนipad

การ Set รหัสผ่าน e-mail ของระบบจดหมาย Mail.Go.Th

เมื่อมีการแก้ไขรหัสผ่านระบบจดหมายอิเล็กทรอนิกส์ Mail.Go.Th ทุกครั้ง ผู้ใช้งานต้องทำการแก้ไขรหัสผ่านเดิมในระบบ e-mail บนอุปกรณ์ iPad ด้วย โดยปฏิบัติตามขั้นตอนดังนี้

(๑) เลือก Setting จากหน้าหลัก



รูปภาพที่ ๒๙ การ setting รหัสผ่านบน iPad

(๒) จากนั้น ให้ผู้ใช้งานเลือกที่เมนูการตั้งค่า Mail , Contracts , Calendars



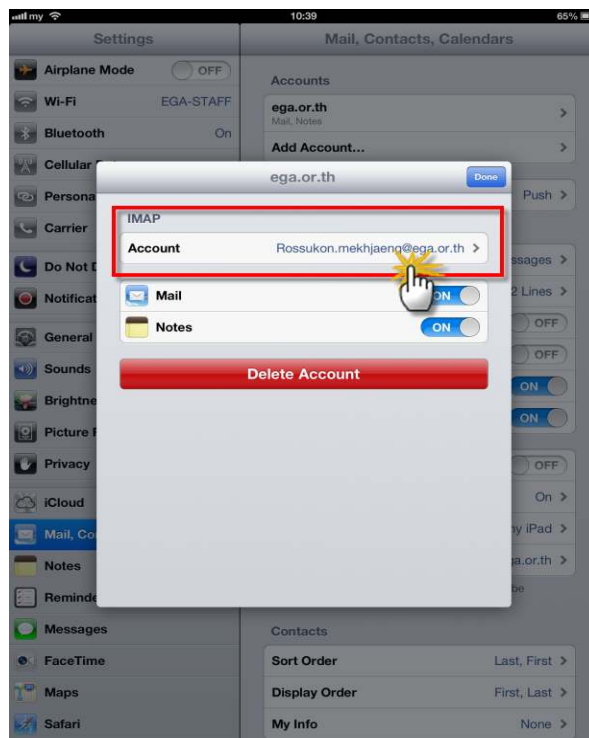
รูปภาพที่ ๓๐ การsettingรหัสผ่านบนipad

- (๓) เมื่อเข้ามาสู่หน้าจอของการเลือกเลือกประเภท e - mail ที่ต้องการตั้งค่าการใช้งานแล้ว ให้ผู้ใช้งานเลือก “ega.or.th” ที่ได้ทำการเพิ่มเอาไว้แล้ว



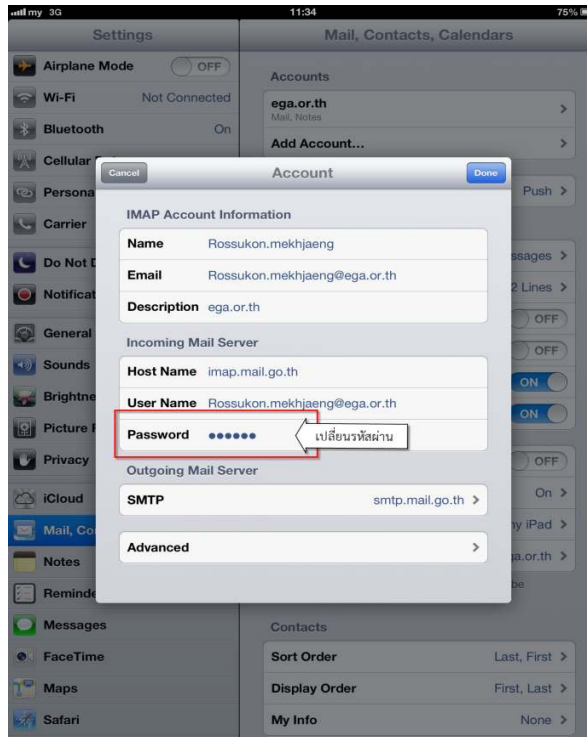
รูปภาพที่ ๓๑ การsettingรหัสผ่านบนipad

(๔) เลือกที่ account ของผู้ใช้งาน



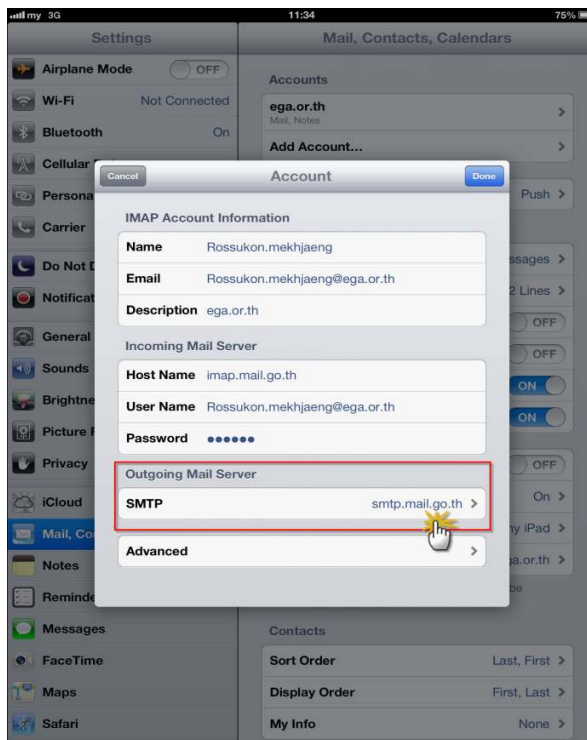
รูปภาพที่ ๓๒ การตั้งค่าระบบ iPad

- (๕) จากนั้นระบบจะแสดง account ของผู้ใช้งาน ในส่วนของการรับข้อความเข้า ให้ผู้ใช้งานทำการลบรหัสผ่านเดิม แล้วระบุรหัสผ่านที่มีการแก้ไข



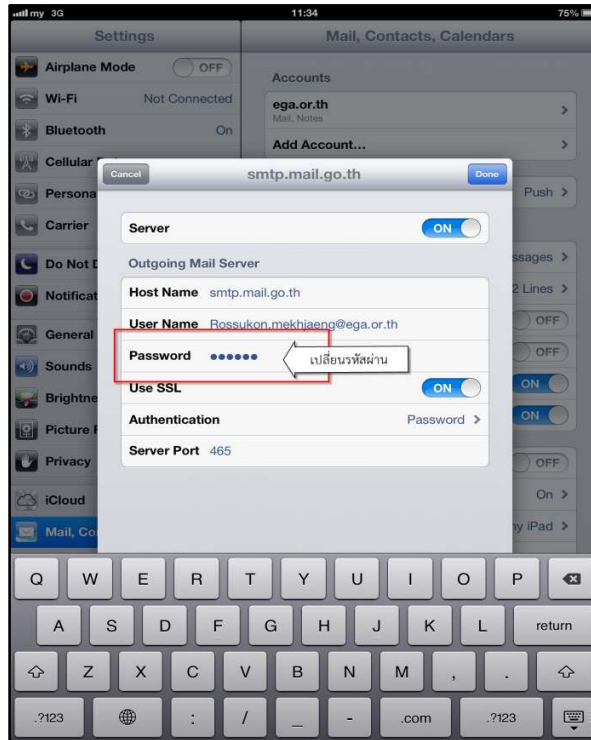
รูปภาพที่ ๓๓ การตั้งค่าระบบ iPad

- (๖) ในส่วนของข้อความออก การเปลี่ยนรหัสผู้เข้าใช้งานนั้นสามารถทำได้โดย เลือกเข้าจาก Outgoing Mail Server ดังตัวอย่าง



รูปภาพที่ ๓๔ การตั้งค่าระบบ iPad

- (๓) เมื่อเข้าสู่หน้าจอในหน้านี้แล้ว ให้ผู้ใช้งานทำการลบรหัสผ่านเดิม แล้วระบุรหัสผ่านที่มีการแก้ไข และเลือก “Done” เพื่อจัดเก็บข้อมูลและกลับไปหน้าจอหลัก และเริ่มใช้งานได้ตามปกติทันที



รูปภาพที่ ๓๕ การตั้งค่าระบบ iPad