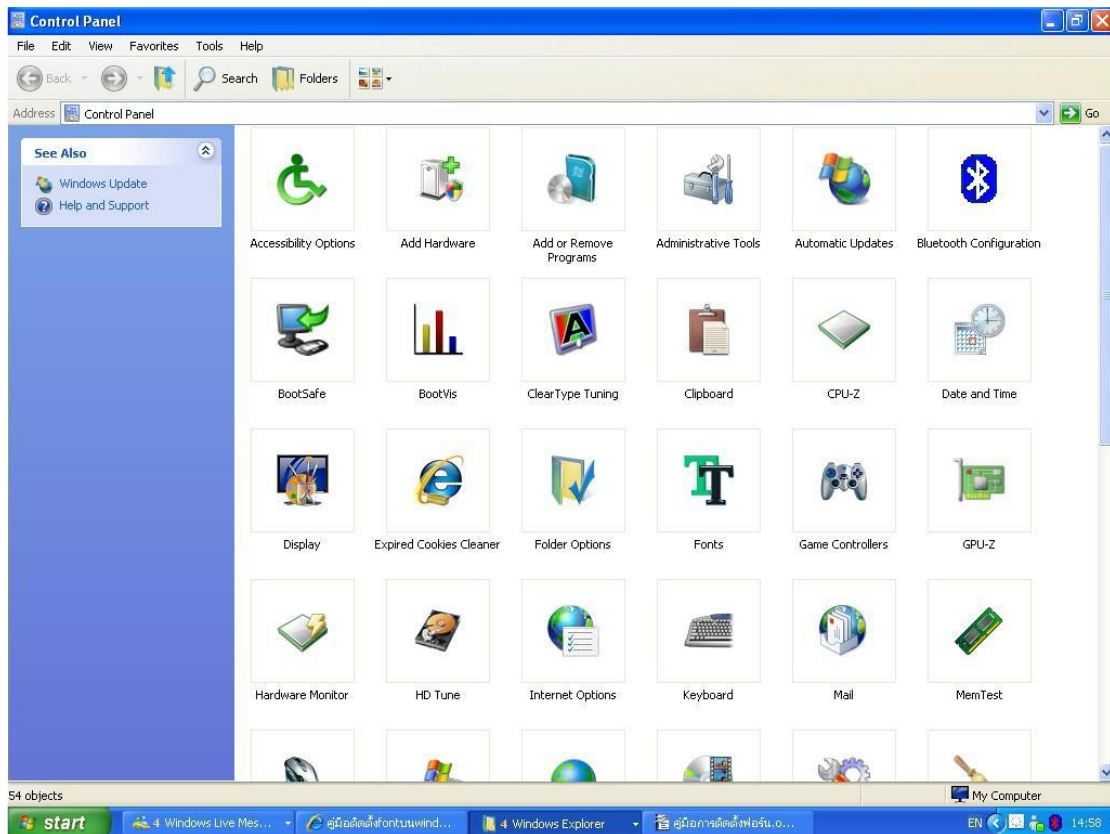


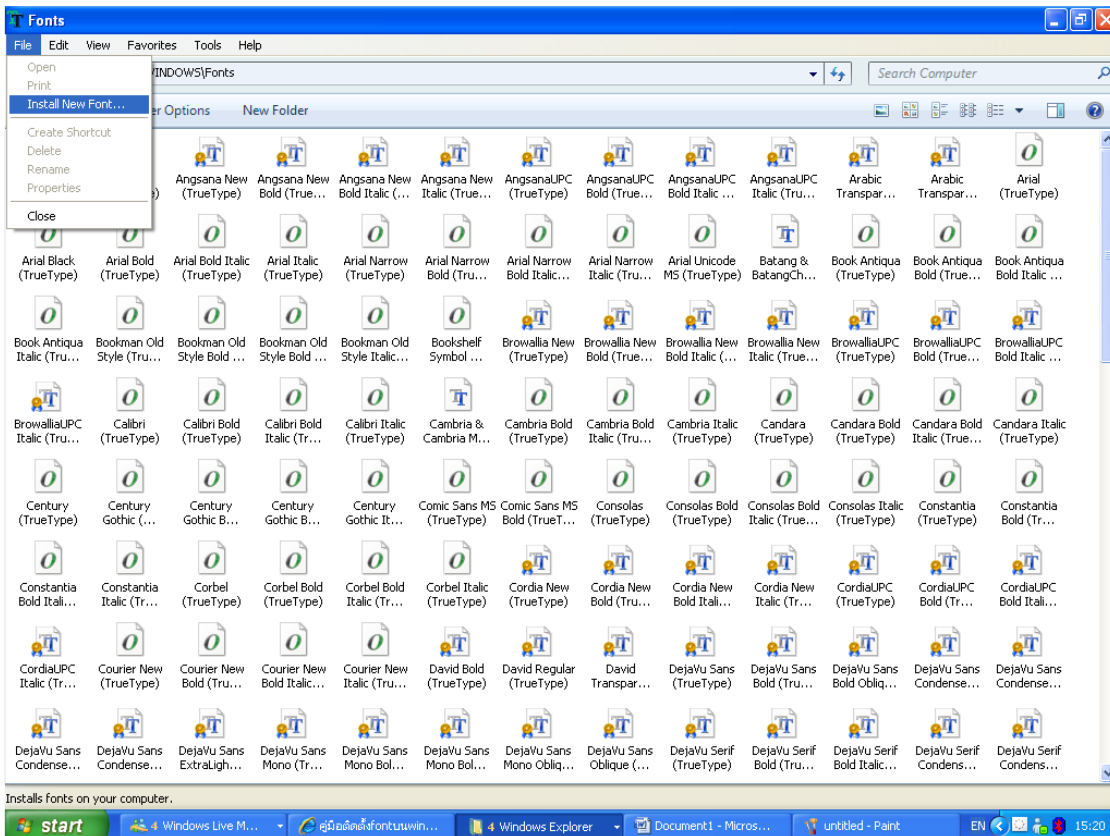
คู่มือการติดตั้งฟอนต์สำหรับ Windows XP

1. Download Font ได้ จาก
2. Save ไฟล์ที่ Download ไว้ที่ Desktop หรือ Drive C หรือ D ตามต้องการ
3. Unzip ไฟล์ที่ Download จะได้โฟลเดอร์ 13Fonts
4. คลิกเขาเมนู Start เลือกคำสั่ง Control Panel

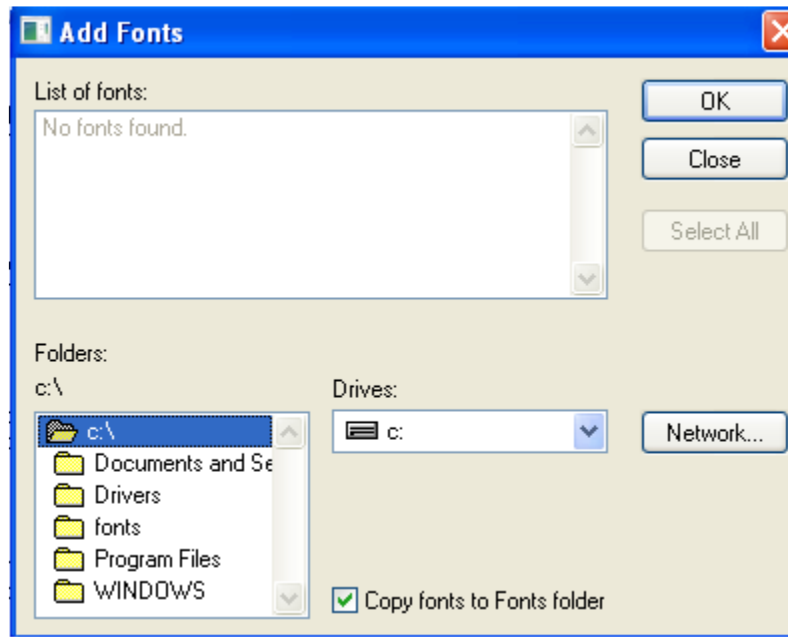




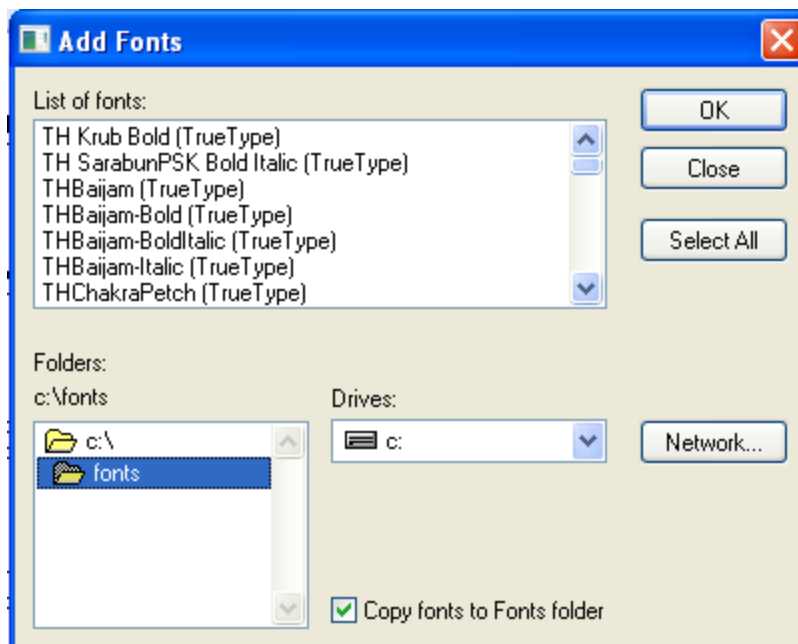
5. เลือก Icon Font ให้ทำการดับเบิลคลิก



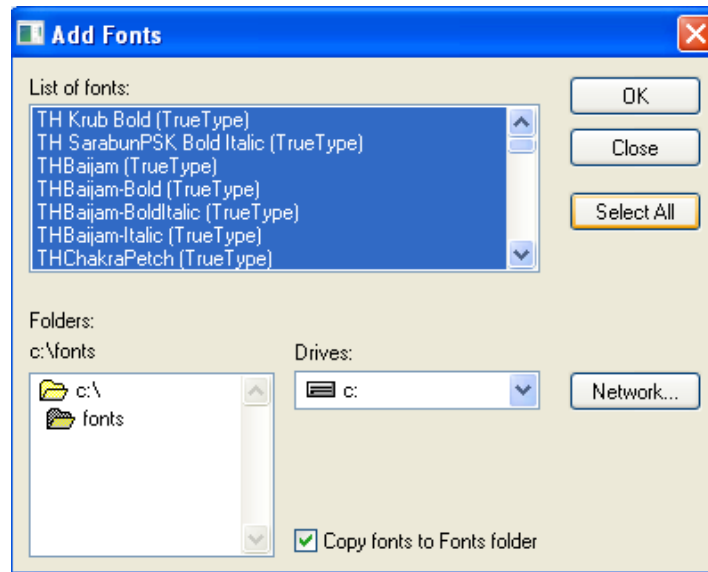
6. เมื่อทำการดับเบิลคลิกเข้ามาแล้ว จะเจอกับรูปแบบหน้าต่างดังกล่าวให้เลือกคำสั่ง File Install New Font



7. เลือก Folder หรือตำแหน่ง Drive ที่ทำการเก็บฟอนต์ ที่ได้ Download มา ในรูปภาพเลือก เก็บไฟล์ไว้ที่ ไดรฟ์ C เมื่อเห็นไฟล์ข้อมูลแล้ว ให้ทำการดับเบิลคลิก



8. เมื่อข้อมูลฟอนต์เข้ามาอยู่ใน List of fonts แล้ว



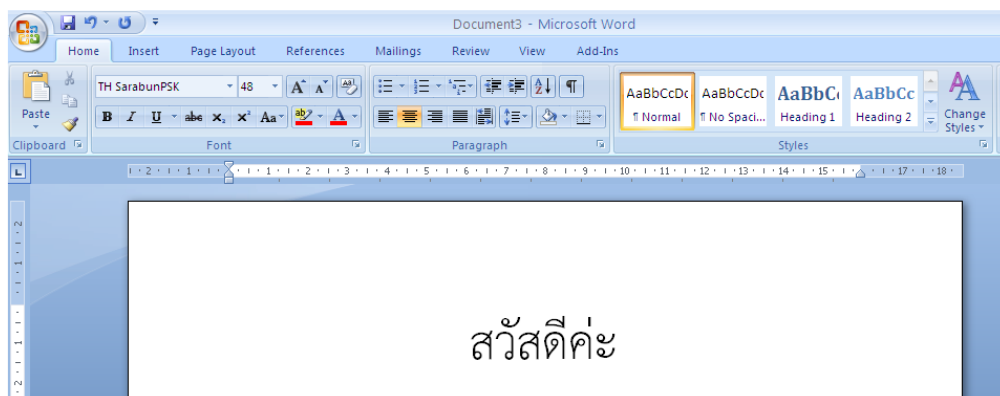
9. ให้ทำการเลือกคำสั่ง Select All ทางด้านขวามือ แล้วกดปุ่ม OK

10. หลังจากทำการกดปุ่ม OK จะมีข้อมูลที่กำลัง Install Font Progress ขึ้นมา เมื่อทำการติดตั้งเสร็จแล้ว



11. Restart เครื่อง Computer

12. สามารถทำการตรวจสอบฟอนต์ที่ลงไว้ โดยทำการเปิดไฟล์งาน หน้าเปล่าขึ้นมา แล้วทำการเลือก ฟอนต์ที่ต้องการ แล้วทำการพิมพ์



13. การติดตั้งฟอนต์เสร็จสมบูรณ์

งานเทคโนโลยีสารสนเทศ หอภาพยนตร์ (องค์การมหาชน)